

infos



Bulletin mensuel d'octobre 2024

Centre de loisirs – Programme des vacances de Toussaint

AGENDA

Dimanche 13 octobre à 14h à la salle des fêtes

Loto des sapeurs pompiers de Pontcharra

Mercredi 16 octobre à partir de 10h

Expo dégustation « Les couleurs des émotions »

Bibliothèque municipale

Judi 24 octobre de 9h30 à 12h à la bibliothèque

Lecture et jeux pour les 3-7 ans

Judi 31 octobre à partir de 14h à la bibliothèque

Jeux de société

Dimanche 10 novembre de 9h à 17h à la salle des fêtes

Vide grenier de la Gymnastique volontaire

De 3 à 7 ans

Judi 24 octobre De 9h30 à 12h
Gratuit, sur inscription à la bibliothèque
04 76 71 71 90

Lecture & Jeux

Lecture pour les tout petits suivie d'un moment ludique avec les personnages iconiques de l'École des loisirs



LES COULEURS
DES ÉMOTIONS

MERCREDI 16 OCTOBRE - 10H
BIBLIOTHEQUE DU CHEYLAS

Expo - Dégustation

Une rencontre visuelle et gustative entre émotions et couleurs



*Semaine
du goût*

DATE LIMITE DE DÉPÔT DES ARTICLES POUR LE MOIS DE NOVEMBRE :
LUNDI 21 OCTOBRE

**APRÈS-MIDI JEUX DE SOCIÉTÉ
SPÉCIAL HALLOWEEN**

**Jeudi 31 octobre
à partir de 14h
Heure d'arrivée libre**

**Loups-garous, fantômes et sorcières seront
au rendez-vous dans des jeux coopératifs,
compétitifs ou à rôles cachés**

À partir de 12 ans, gratuit sur inscription à la bibliothèque :
04 76 71 79 49 - bibliotheque@lecheylas.fr



Objet trouvé

Une paire de lunettes de vue écaillés a été découverte devant l'école Char-
treuse.

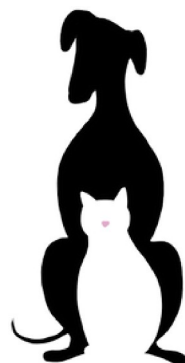
Elle peut être récupérée au bureau de la police municipale, en face de la
mairie – 92 rue de la Poste.



Nouvelle activité sur la commune

Françoise PEREZ - Comportementaliste félin/canin au Cheylas

Mme Perez vous accompagne dans la
compréhension et la résolution des
troubles du comportement de votre
animal, et peut vous conseiller pour
l'adoption d'un animal. Elle se déplace à
votre domicile.



Contact :

fpcomportementaliste@gmail.com

06 72 89 68 23

<https://www.humainschatschiens.fr>

Sécurité des plus vulnérables : le recensement en mairie, un geste essentiel pour protéger les personnes isolées



Registre
de recensement
des personnes
vulnérables



Chaque année, les phénomènes météorologiques extrêmes comme les vagues de chaleur, les périodes de grand froid, ou encore les catastrophes naturelles frappent notre pays, mettant en danger les personnes les plus vulnérables.

Qu'il s'agisse de personnes âgées, d'individus vivant seuls, ou de ceux souffrant de problèmes de santé, il est crucial de veiller à ce qu'elles ne soient pas laissées à elles-mêmes en cas d'urgence.

C'est dans ce contexte que la commune lance un appel à tous les citoyens :

le recensement des personnes vulnérables est un geste de solidarité indispensable.

Pourquoi ce recensement est-il vital ?

Lorsqu'une vague de chaleur frappe, les personnes âgées et celles atteintes de maladies chroniques sont les premières à en souffrir. De même, lors des périodes de grand froid, les individus isolés peuvent se retrouver en danger si leur logement n'est pas bien chauffé ou s'ils n'ont pas accès aux services essentiels. Les inondations ou les tempêtes peuvent également isoler ces personnes, rendant difficile l'accès aux secours.

Le recensement en mairie permet d'identifier rapidement les personnes en situation de fragilité. En cas d'urgence, le Centre communal d'action sociale peut prendre contact avec elles, s'assurer qu'elles ne manquent de rien et leur apporter une aide appropriée si nécessaire.

Ce dispositif, simple mais efficace, peut littéralement sauver des vies.

Qui peut s'inscrire et comment ?

Ce recensement concerne en priorité :

- Les personnes âgées de plus de 65 ans vivant seules ;
- Les personnes en situation de handicap ;
- Les personnes atteintes de maladies chroniques ou graves ;
- Toute personne isolée qui se sentirait vulnérable en cas de crise.

L'inscription est volontaire, et peut se faire par la personne concernée ou par un proche.

Il suffit de **remplir le formulaire** disponible sur le site de la commune et en mairie, ou de **contacter le service social par téléphone au 04 76 71 71 90.**

Les informations recueillies restent strictement confidentielles et ne sont utilisées qu'en cas d'urgence.

Un geste solidaire pour protéger nos aînés

Si vous êtes concerné ou si vous connaissez quelqu'un qui pourrait l'être, n'attendez pas pour agir. Le recensement en mairie est plus qu'une simple formalité administrative : c'est un acte de prévention et de solidarité. En vous inscrivant ou en inscrivant vos proches, vous vous assurez qu'en cas de besoin, ni vos proches ni vous-même ne serez seuls face aux aléas.

Chaque année, des vies sont sauvées grâce à ce dispositif. **Ne sous-estimons jamais l'importance d'un simple coup de fil, d'une visite ou d'un acte de solidarité.**

Ensemble, veillons à ce que les plus fragiles d'entre nous soient protégés et pris en charge, quelles que soient les circonstances. Soyons tous acteurs de la sécurité de nos proches et de notre commune. Ce geste simple pourrait un jour faire toute la différence.

Exposition Le Cheylas autrefois

Le samedi 19 octobre 2024 à partir de 16h, une **exposition photos** retraçant la vie au Cheylas autrefois se tiendra à la maison de quartier de la Gare. L'entrée est gratuite.

Venez découvrir l'histoire de la commune du Cheylas et/ou raviver vos souvenirs grâce aux différents lieux et thèmes présentés, particulièrement pour les personnes ayant vécu aux cités de la ferme et cités basses.

Pour clore cette soirée, un **apéritif** sera servi auquel vous pouvez participer en apportant une boisson ou du sucré/salé.



Contact : M. Alonso GALINDO : 06 24 46 92 52

DEUXIÈME ÉDITION

Du 20 oct.
au 03 nov.
2024

festival
en Isère

LES
Forestivités

Cet automne, les forêts
sortent du bois

www.forestivites.fr

Portes ouvertes à la scierie
Bois du Dauphiné

Mercredi 30 octobre 2024 à 11h

Animation proposée par Le Grésivaudan et Fibois Isère dans le cadre de la **deuxième édition** du festival Les Forestivités.

Gratuit. Inscription obligatoire au 06 46 45 98 23, ou par mail à mcoucher@le-gresivaudan.fr

Le festival est un rendez-vous donné aux Isérois et Iséroises désirant en **apprendre davantage sur le monde de la forêt et du bois.**

Il est co-organisé par l'Association des communes forestières de l'Isère et Fibois Isère, avec le soutien de ses nombreux partenaires.

Plus d'informations sur le site internet : www.forestivites.fr

Chantier EDF de gestion sédimentaire du Flumet

Point d'avancement
des travaux



Travaux à Crêts en Belledonne

Les travaux de réalisation du bassin de mise en charge ont démarré pour quelques mois à proximité de la zone des jets d'eau. Une déviation du cheminement « piéton » est en place.

Les travaux de jonction de la conduite entre le bassin du Flumet et le bassin de mise en charge sont en cours, **ils se termineront mi-octobre. Le**

cheminement autour du bassin du Flumet pourra être ponctuellement interrompu par le passage d'engins.

L'installation de la base vie du chantier de curage à proximité du bassin du Flumet a débuté début septembre pour quelques mois avec des interruptions ponctuelles du cheminement du pourtour du bassin du Flumet par le passage d'engins. Des mesures de prévention et signalisation sont en place, **merci de rester vigilant à l'abord de ces zones de chantier.**

Travaux au Cheylas

Les travaux de finalisation de la zone de dissipation, en bordure des digues de l'Isère ont repris **fin septembre**. Le passage des piétons et des vélos est maintenu.

Les travaux de pose de la conduite à proximité du Pont de l'Arthaudière ont repris courant septembre.

Dimanche
13
OCTOBRE

LOTO

DES SAPEURS POMPIERS DE PONTCHARRA



Début à 14h

Ouverture des portes à 13h



LOTS



- Téléviseur
- Trottinette électrique
- Robot aspirateur

- Barbecue au gaz
- Baptême de plongée

Restauration sur place





Venez danser pour Octobre rose

L'association Step By Step organise la 11^e Zumba Rose le samedi 12 octobre à partir de 9h, à la salle du Bresson au Touvet

Moment fort du mois d'octobre consacré à la lutte contre le cancer du sein, la manifestation allie sport, informations et sensibilisation.

Les objectifs de la journée sont **d'informer** autour du cancer du sein, **de communiquer** sur le fait qu'une bonne santé passe par une pratique d'activité physique modérée régulière et une alimentation saine, **de réunir** le plus grand nombre de femmes, d'hommes, de jeunes et de moins jeunes, autour de cette cause, et **de collecter des fonds**.

Pour cette édition, un programme original vous est proposé :

- ◆ 2 sessions de **Zumba**, une séance découverte de **Bodyart** et de **Boogie Solo accessibles à tous, pour tous niveaux**
- ◆ des moments de **sensibilisation et d'information**, et notamment **une conférence « Sucres et santé »**
- ◆ **le nouveau spectacle « Rêvolutions » des Swingirls**, trio isérois, incisif, burlesque, survolté et féministe ! Elles étaient déjà les marraines de la 10^e édition.

Grâce à nos nombreux partenaires et avec le soutien de nos marraines, cette journée s'annonce **EXCEPTIONNELLE !**

La matinée débutera à 9h00 autour d'un thé / café / tisane à la découverte des stands. **Une démonstration de Pole Dance** mettra tout le monde dans l'ambiance !

Elle se poursuivra avec **1 heure de découverte du Bodyart** (mélange de yoga et de Pilates) animé par Marie-Christine.

Puis une **première session de Zumba** avec Agnès, Chrystèle et Solange.

Nous nous retrouverons autour d'un **buffet convivial**, offert aux participants, grâce à l'ensemble des partenaires de l'événement.

Une démonstration de **Pole Dance à 12h20** viendra terminer la matinée avant **l'inauguration officielle, prévue à 12h45**.

L'après-midi, la journée se poursuit **à partir de 13h30 avec une initiation à la danse Boogie** en solo avec Sonya, ainsi qu'une **conférence "Sucres et santé"** animée par Sandrine Donadio-Andrei.

Puis, une **deuxième session de Zumba** aura lieu avec Solange et Chrystèle.

À 16h30 : tirage au sort de la **tombola**

18h : Les Swingirls Rêvolutions

La totalité des gains recueillis à l'occasion de cet événement sera remise à l'association AGARO (Association grenobloise d'aide et de recherche en oncologie), afin de renforcer ses activités de soins de supports en oncologie (sophrologie, yoga...), de compléter les équipements, et d'accueillir au mieux les malades atteints de cancer du sein.

Retrouvez toutes les activités de AGARO : <https://agaro.org/>

Programme et billetterie en ligne et sur place :

Programme et billetterie ZUMBA ROSE 2024 et CONCERT SWINGIRLS

Les Swingirls : <https://www.swingirls.fr/>

Des aides exceptionnelles pour remettre sur le marché locatif des logements vacants depuis plus de deux ans !



Si vous êtes **propriétaire d'un logement inoccupé depuis plus de 2 ans** et que vous souhaitez le **rénover avant de le remettre en location**, la communauté de communes Le Grésivaudan et l'Agence nationale de l'habitat lancent une opération d'aides afin d'accompagner les propriétaires bailleurs et les investisseurs dans leur projet de rénovation.

Un programme d'accompagnement concret

Les travaux de réhabilitation de logements vacants, qu'il s'agisse de travaux de mise aux normes ou de travaux favorisant une meilleure performance énergétique, couplés à des loyers adaptés, vous assurent une attractivité sur le marché locatif.

L'Agence nationale de l'habitat vient de mettre en place une **prime exceptionnelle de 5 000€** pour inciter les propriétaires bailleurs ou futurs bailleurs à remettre sur le marché des logements

vacants depuis plus de 2 ans. Cette prime vient **s'ajouter aux aides du Grésivaudan** (jusqu'à **6 000 € / logement**) et aux **aides déjà existantes** de l'Agence nationale de l'habitat. Ces aides ont pour objectif de répondre au besoin élevé du Grésivaudan en logement locatif.

Comment en bénéficier ?

Pour bénéficier d'une **étude personnalisée et d'un accompagnement neutre et gratuit**, 2 solutions :

- ◆ **Prendre contact avec un conseiller** au 0801 902 138 (appel gratuit),
- ◆ Rendez-vous dans l'une des **4 permanences sur le territoire** (avec et sans rendez-vous) :
 - ALLEVARD – les lundis de 10h à 12h en mairie - 3 Place de Verdun
 - PONTCHARRA – les lundis de 14h à 16h à l'Espace France Service – 33 rue de la Ganterie - Village d'Entreprises du Bréda
 - VILLARD-BONNOT – les vendredis de 10h à 12h en mairie - 20 Boulevard Jules Ferry
 - CROLLES – les vendredis de 14h à 16h à la communauté de communes Le Grésivaudan – La Passerelle - 246 rue du Pré de l'Horme

Retrouvez le détail du dispositif sur le site internet du Grésivaudan

www.le-gresivaudan.fr

Les cours reprennent pour les enfants aux Archers de la Tour

Ils auront lieu **tous les mardis de 18h à 19h au boulodrome**.

Les enfants seront encadrés et entraînés par un professeur diplômé.

Le montant des inscriptions est de **170€ pour Le Cheylas et 200€ pour les extérieurs**.

Les entraînements **adultes** ont toujours lieu les **lundis et jeudis de 19h à 21h**.

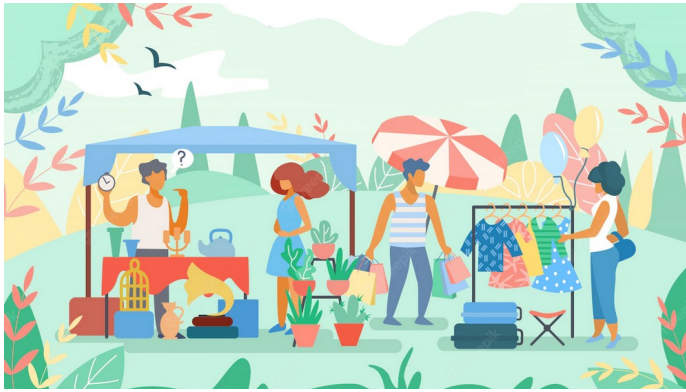
Contact : M. Jean-Louis Delbes – jld52@hotmail.fr



Vide grenier

Dimanche 10 novembre de 9h à 17h
à la salle des fêtes

Organisé par l'association
Gymnastique volontaire de Le Cheylas



Entrée visiteur gratuite

Buvette - Pâtisseries - Sandwichs

Inscriptions : (places limitées)

- ◆ Samedi 2 novembre de 9h30 à 12h et mercredi 6 novembre de 16h30 à 18h30 au gymnase.
- ◆ Dimanche 10 novembre de 8h à 9h sur place selon les places disponibles.

Tarifs : 8 € la table (environ 1,20m)

Se munir obligatoirement d'une pièce d'identité

L'info TIQUES

Les gestes pratiques pour éviter...

les piqûres et les maladies transmises par les tiques



LORS D'UNE ACTIVITÉ DANS LES PARCS ET JARDINS :

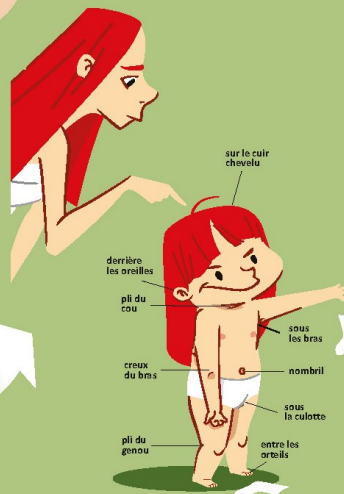
- . Préférez les allées ou les espaces dégagés avec une végétation rase et sèche
- . Evitez de vous étendre dans les herbes hautes

- . Pique-niquez sur une table ou une couverture



LORS D'UNE ACTIVITÉ DANS LA NATURE :

- . Marchez au milieu des chemins
- . Portez des vêtements couvrants et clairs, des chaussures fermées
- . Utilisez un répulsif et équipez-vous d'un tire-tique
- . Ne vous asseyez pas directement sur le sol



AU RETOUR :

- . Inspectez-vous le corps et la tête minutieusement
- . Prenez une douche ou un bain rapidement
- . Lavez vos vêtements
- . Contrôlez vos animaux de compagnie

EN CAS DE PIQÛRE :

- . Retirez la tique avec un tire-tique sans la compresser, en tournant doucement puis désinfectez

- . A l'occasion, parlez-en à votre médecin
- . Dans les semaines qui suivent, surveillez l'apparition d'une plaque rouge qui s'étend en cercle autour de la piqûre. Dans ce cas, une consultation médicale s'impose.



JOB DATING INTÉRIM

Augmente tes chances de trouver un emploi !



Entrée libre tout public

Munis-toi de ton CV !

**LE 8 OCTOBRE
DE 14H00 À 17H00**

**À LA MISSION LOCALE GRÉSIVAUDAN-ALPES-MÉTROPOLE
147 RUE DU PRÉ DE L'HORME, 38920 CROLLES**

**Inscris toi auprès de la Mission Locale
Grésivaudan-Alpes-Métropole
au 04 76 08 08 70 ou en scannant le QR code**



CUISINEZ POUR VOS 0-3 ANS !



**ATELIERS CUISINE :
IDÉES ASTUCIEUSES ET
BUDGET MAÎTRISÉ !**

GRATUIT



 **DURÉE : 2h30**

Cuisiner pour vos petits en une fois pour toute la semaine, tout en leur faisant plaisir : c'est possible !

Découvrez des trucs et astuces pour varier les recettes en fonction des saisons et épargner le porte-monnaie !

Venez participer à un atelier cuisine dans un des 5 pôles enfances du Grésivaudan.

Pour qui ?

Pour toutes celles et ceux qui cuisinent pour des enfants de 0 à 3 ans : parents, frères et sœurs, grands-parents, assistantes maternelles, etc.

Par qui ?

Des ateliers concoctés aux petits oignons par des professionnelles de la cuisine : l'association Les Mijotées.

10 ATELIERS ENTRE OCTOBRE 2024 ET AVRIL 2025

Plus d'infos sur

www.le-gresivaudan.fr/atelierscuisine

contact.dass@le-gresivaudan.fr / 04 76 90 51 56



billy

Site Le Cheylas : <https://www.lecheylas.fr>



**F
L
A
S
H**

ANIMATIONS ENFANCE ANIMATIONS JEUNESSE INSCRIPTIONS



🍁 **Vacances de Toussaint 2024** 🍁

SECTEUR ENFANCE (6-10 ANS)

Centre de Loisirs du Cheylas : 04 76 71 88 73 - Magali Chatain : 06 75 05 81 49

centredeloisirs@lecheylas.fr

Le Centre de loisirs enfance fonctionne principalement **de 13h30 à 17h30** pendant les vacances de la Toussaint et se situe face à la petite crèche, au 385 route du Rompay au Cheylas gare.

Pour les enfants du Bourg, une navette part à 13h30 de la place de l'Hôtel de Ville et revient à 17h30.

Un accueil échelonné est également proposé de 11h30 à 13h30. Dans ce cas, l'enfant est inscrit au tarif 6h (de 11h30 à 17h30). Ce tarif n'est pas ajustable. Par exemple, si l'enfant vient à 12h30 et part à 17h30, le tarif 6h est appliqué. **Le repas n'est pas fourni, prévoir un pique-nique.**

Pour les enfants du Cheylas Bourg inscrits au tarif 6 heures :

- ▶ Arrivée au Centre à partir de 11h30 (trajet effectué par les parents, pas de navette)
- ▶ Départ à 17h30 (en navette)

Il est nécessaire de spécifier l'option retenue lors de l'inscription à l'activité. Dans tous les cas le tarif 6h est appliqué.

Des sorties à la journée avec des horaires variables en fonction des destinations sont également proposées. Une fiche de consignes et les horaires des transports sont donnés lors de l'inscription.

Le goûter est fourni par le Centre de loisirs mais chaque enfant doit apporter sa gourde.



LUNDI 21 OCTOBRE

**Cuisine : muffins aux noix et
muffins à la châtaigne**

13h30/17h30 - Tarif 4h

11h30/17h30 - Tarif 6h

Prévoir pique-nique



MARDI 22 OCTOBRE

**Loisirs créatifs : animaux avec
matériel de récupération**

13h30/17h30 - Tarif 4h

11h30/17h30 - Tarif 6h

Prévoir pique-nique



MERCREDI 23 OCTOBRE

Bowling

Voglans

13h30/17h30 - Tarif 4h

11h30/17h30 - Tarif 6h

Prévoir pique-nique



JEUDI 24 OCTOBRE

Matin : moment de partage avec la crèche

Création d'une grande fresque
commune sur le thème de
l'automne

Après-midi : cabane

8h30/17h30 - Tarif 9h
Prévoir pique-nique



VENDREDI 25 OCTOBRE

Festival du film pour enfant

Espace Aragon

13h/17h30 - Tarif 4h30
Attention à l'heure de départ

11h30/17h30 - Tarif 6h
Prévoir pique-nique



LUNDI 28 OCTOBRE



Jeux sportifs

Gymnase du Cheylas

13h30/17h30 - Tarif 4h

11h30/17h30 - Tarif 6h
Prévoir pique-nique

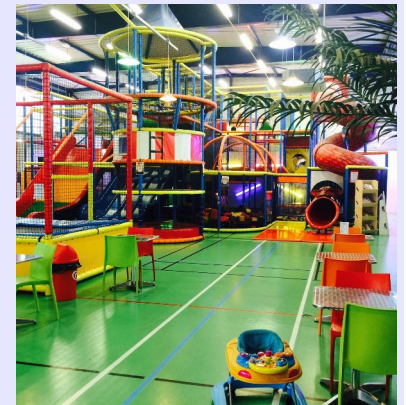
MARDI 29 OCTOBRE

Matin : Kabane Park de jeux indoor

Voglans

Après-midi : Jeux de société

9h/17h30 - Tarif 8h30
Prévoir pique-nique



MERCREDI 30 OCTOBRE

Loisirs créatifs : Décorations d'Halloween

13h30/17h30 - Tarif 4h

11h30/17h30 - Tarif 6h
Prévoir pique-nique



JEUDI 31 OCTOBRE

Crêpes party Halloween

Amène ton déguisement

13h30/17h30 - Tarif 4h

11h30/17h30 - Tarif 6h
Prévoir pique-nique



VENDREDI 1^{ER} NOVEMBRE

Féié



Pump track – Août 2024

Tarifs en fonction du quotient familial

Tarifs Cheylasiens

Nombre d'heures	Quotient familial							
	0/310	311/460	461/590	591/730	731/880	881/1171	1172/1440	+ de 1440
1	1,05 €	1,20 €	1,45 €	1,60 €	1,75 €	1,95 €	2,10 €	2,30 €
4	4,20 €	4,80 €	5,80 €	6,40 €	7,00 €	7,80 €	8,40 €	9,20 €
6	6,30 €	7,20 €	8,70 €	9,60 €	10,50 €	11,70 €	12,60 €	13,80 €
8,5	8,93 €	10,20 €	12,33 €	13,60 €	14,88 €	16,58 €	17,85 €	19,55 €
9	9,45 €	10,80 €	13,05 €	14,40 €	15,75 €	17,55 €	18,90 €	20,70 €

Extérieurs – Tarif horaire

	Quotient familial							
	0/310	311/460	461/590	591/730	731/880	881/1171	1172/1440	+ de 1440
1h	1,60 €	1,80 €	2,15 €	2,40 €	2,65 €	2,90 €	3,15 €	3,45 €

Le règlement se fera désormais auprès du Trésor Public : voir les modalités sur le règlement financier disponible sur le portail famille - <https://lecheylas.portail-familles.app>

SECTEUR JEUNESSE (11-17 ANS)

Centre de Loisirs/Accueil Jeunes : 04 76 71 75 10 - Elian Debord : 06 08 57 16 46
jeunesse@lecheylas.fr

Pour tout savoir sur l'actualité, les activités, les ateliers... et recevoir les informations concernant le secteur JEUNESSE du Centre de loisirs, n'hésitez pas à nous ajouter dans votre liste de contacts :

 www.facebook.com/centreloisirs.lecheylas

 [centreloisirslecheylas38570](https://www.instagram.com/centreloisirslecheylas38570)



Attention aux horaires, ils changent tous les jours !!

DÉFI SPORTIF !

LUNDI 21 OCTOBRE

Parcours ninja - 11/17 ans

Saint-Pierre d'Albigny

Parcours ninja, trampoline, terrain de foot insolite... oseras tu relever ces défis ?

14h/18h - Tarif 4h



MARDI 22 OCTOBRE

Laser game - 11/17 ans

Saint Martin d'Hères

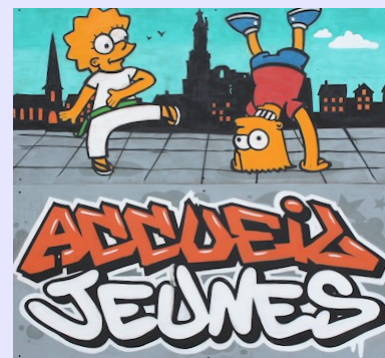
14h/17h30 - Tarif 3h30



MERCREDI 23 OCTOBRE

Accueil Jeunes - 11/17 ans

13h30/17h30 - Tarif cotisation



JEUDI 24 OCTOBRE



Foot en bulles et jeux de fun - ballons 11/17 ans

Gymnase du Cheylas

Rendez-vous directement au gymnase. Pas de transport venant de la gare ce jour là. Les parties de foot en bulles se dérouleront par catégorie d'âge.

14h/17h30 - Tarif 3h30

VENREDI 25 OCTOBRE

Cuisine : panini party 11/17 ans

Accueil Jeunes

11h/13h30 - Tarif 2h30

Accueil Jeunes 11/17 ans

13h30/17h - Tarif cotisation



HALO-IN (HALLOWEEN) GAMES

LUNDI 28 OCTOBRE

Escape game Halloween 11/17 ans

Eybens

Escape game autour du monde d'Halloween. Adapté à chaque âge.

13h/17h - Tarif 4h



MARDI 29 OCTOBRE

Prison island : les défis d'Halloween - 11/17 ans

Saint-Égreve

Des épreuves mêlant sport, adresse et réflexion... Osez-vous relever ce défi ?

13h/17h - Tarif 4h



MERCREDI 30 OCTOBRE

Soirée réalité virtuelle 12/14 ans et 15/17 ans

Fontaine

10 places 12/14 ans :
thème classique

10 places 15/17 ans :
thème Halloween

16h45/21h15 - Tarif 4h30
Repas compris



JEUDI 31 OCTOBRE

Jeu immersif : Zombicide - 11/17 ans

Rdv directement à l'Accueil Jeune, pas de transport venant de la gare ce jour là.

Animé par une spécialiste du jeu. Durée de la partie en fonction du nombre de joueurs.

14h/17h - Tarif 3h

Accueil jeunes ouvert en parallèle de 14h à 17h
Tarif cotisation



Vendredi 1^{er} novembre férié - Centre de loisirs fermé

Tarifs en fonction du quotient familial

Tarifs Cheylasiens

Tarif Cotisation	Quotient familial							
	0/310	311/460	461/590	591/730	731/880	881/1171	1172/1440	+ de 1440
	5,00 €	5,50 €	6,00 €	6,50 €	7,00 €	7,50 €	8,00 €	8,50 €

Sorties Nb heures	Quotient familial							
	0/310	311/460	461/590	591/730	731/880	881/1171	1172/1440	+ de 1440
1	1,30 €	1,55 €	1,75 €	2,00 €	2,20 €	2,40 €	2,65 €	2,85 €
2,5	3,25 €	3,88 €	4,38 €	5,00 €	5,50 €	6,00 €	6,63 €	7,13 €
3	3,90 €	4,65 €	5,25 €	6,00 €	6,60 €	7,20 €	7,95 €	8,55 €
3,5	4,55 €	5,43 €	6,13 €	7,00 €	7,70 €	8,40 €	9,28 €	9,98 €
4	5,20 €	6,20 €	7,00 €	8,00 €	8,80 €	9,60 €	10,60 €	11,40 €
4,5	5,85 €	6,98 €	7,88 €	9,00 €	9,90 €	10,80 €	11,93 €	12,83 €

Tarifs Extérieurs

Tarif Cotisation	Quotient Familial							
	0/310	311/460	461/590	591/730	731/880	881/1171	1172/1440	+ de 1440
	8,25 €	9,00 €	10,00 €	10,75 €	11,50 €	12,50 €	13,00 €	14,00 €

Tarif sorties	Quotient familial							
	0/310	311/460	461/590	591/730	731/880	881/1171	1172/1440	+ de 1440
1h	2,00 €	2,30 €	2,65 €	2,95 €	3,30 €	3,65 €	3,95 €	4,30 €

Le règlement se fera désormais auprès du Trésor Public : voir les modalités sur le règlement financier disponible sur le portail famille - <https://lecheylas.portail-familles.app>

Inscriptions enfance et jeunesse

Le dossier d'inscription est à remplir intégralement sur le portail famille de la commune : <https://lecheylas.portail-familles.app>

- ◆ **Mon dossier est complet sur le portail** : je peux réserver par mail auprès d'Elia et Magali.
- ◆ **Mon enfant était inscrit au Centre de Loisirs ou aux services périscolaires avant mai 2024** : je contacte Magali ou Elia pour que le centre m'envoie un lien d'activation pour le portail famille. Je devrai vérifier et compléter mes informations et transmettre les documents demandés.
- ◆ **Mon enfant n'était pas inscrit au Centre de Loisirs ou aux services périscolaires, ou il était inscrit seulement durant les vacances d'été 2024** : je dois créer mon compte sur le portail famille.

Petite astuce : Suivez bien l'ordre indiqué dans l'encadré « Important à lire »

Pour les deux secteurs : réservation des activités uniquement par mail dès publication sur le site de la commune, jusqu'au mercredi 16 octobre, dans la limite des places disponibles

Contact secteur enfance : Magali Chatain - 06 75 05 81 49 - centredeloisirs@lecheylas.fr

Contact secteur jeunesse : Elia Debord - 06 08 57 16 46 - jeunesse@lecheylas.fr

Besoin d'assistance pour le portail famille ? Contactez Amandine FLANDIN : 07 57 02 06 03 - scolaire@lecheylas.fr

Infos Vacances de Noël

Fermeture du lundi 23 au vendredi 27 décembre

Le Centre de loisirs sera ouvert du lundi 30 décembre au vendredi 3 janvier 2025
(fermeture le 1^{er} janvier)